



ACCEDEIX
A TOTA LA INFORMACIÓ!

OPOSICIONS



 bit.ly/educacio-opos

 #OposicionsEstabilitat
#CCOOambTu

COS DE MESTRES 2024

ORDRE 11/2023, de 19 de desembre, de la Conselleria d'Educació, Universitats i Ocupació, per la qual es convoca el procediment selectiu de concurs oposició per a ingressar en el cos de mestres i el procediment per a l'adquisició de noves especialitats per personal funcionari del mateix cos. [

REQUISITS

Apartat 2 convocatòria

Valencià nivell C1

Quins altres certificats són vàlids?

C2 de valencià
Capacitació d'Ensenyament en Valencià
Diploma de Mestre en Valencià



El requisit de valencià ha d'estar **registrat** (excepte el de la JQCV) https://www.gva.es/va/inicio/procedimientos?id_proc=21382



I si no tinc el valencià?

Pots fer la prova extraordinària que es publicarà al DOGV

TRÀMITS



INSCRIPCIÓ del 22 de desembre al 15 de gener

Emplena la sol·licitud de participació > Registra-la >
Acredita els requisits > Paga les taxes > ACCÉS AL
TRÀMIT TELEMÀTIC D'INSCRIPCIÓ I ABONAMENT DE
TAXES



PROGRAMACIÓ de l'1 al 25 de juny a les 12h

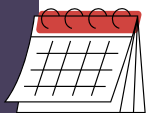
Presenta telemàticament: <http://sede.gva.es>
Un únic PDF de 20 MB ● Imprimeix el resguard



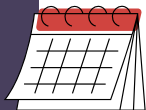
MÈRITS 5 dies hàbils següents a la data de realització de la part B de la primera prova (pràctica)

Aporta l'autobarem (model en la web) i la documentació
acreditativa (si no obre en poder de l'administració) ● Un
tràmit per a cada especialitat en la que t'has inscrit
● Presenta: <https://sede.gva.es/va/>

TERMINIS



INSCRIPCIÓ Del 22 de desembre fins el 15 de gener a les 23:59h



SOL·LICITUD D'ADAPTACIONS PROVES DEL 22 DE DESEMBRE AL 31 DE MAIG



PRESENTACIÓ TELEMÀTICA DE LA PROGRAMACIÓ De l'1 al 25 de juny a les 12h



PROVA TEÒRICA 8 de juny
PROVA PRÀCTICA 15 de juny



PRESENTACIÓ DELS MÈRITS 5 dies hàbils següents a la data de realització de la part B de la primera prova (pràctica)

PLACES

DISTRIBUCIÓ PROVISIONAL Proporcional al nombre de persones aspirants que hagen fet la part A de la primera prova.

DISTRIBUCIÓ DEFINITIVA Les places que queden sense adjudicar es distribuïran entre els tribunals després de la publicació de les actes definitives del barem de mèrits. Consultar l'apartat 1.3.2 de la convocatòria

O
F
E
R
T
A

<i>Codi</i>	<i>Especialitat</i>	<i>Accés lliure</i>	<i>Reserva per diversitat funcional 10 %</i>	<i>Total</i>
120	Educació Infantil	493	55	548
121	Llengua Estrangera: Anglès	160	17	177
123	Educació Física	11	1	12
124	Música	37	4	41
126	Audició i Llenguatge	169	19	188
127	Pedagogia Terapèutica	344	38	382
128	Educació Primària	465	52	517
Total		1.679	186	1865

PROVES

FASE OPOSICIÓ: 2 PROVES ELIMINATÒRIES

PRIMERA PROVA

Part A.

Desenvolupament d'un tema per sorteig

ANNEX V de la convocatòria

Menys de 25 temes: 2 boles

De 25 a 51 temes: 3 boles

Més de 50 temes: 4 boles

🕒 2h.

Part B.

Prova pràctica

ANNEX IV de la convocatòria

🕒 3h.

SEGONA PROVA

🕒 60 min.

Presentació i defensa d'una programació d'aula

ANNEX III de la convocatòria

Elaborada d'acord amb la normativa vigent per al curs 2023-2024. Extensió màxima 60 pàgines, annexos inclosos, en format DIN-A4, i amb un mínim de 6 situacions d'aprenentatge.

Preparació i exposició d'una situació d'aprenentatge

Relacionada amb la programació presentada o elaborada a partir del temari oficial de l'especialitat.

PROVES

FASE CONCURS DE MÈRITS



ANNEX I de la convocatòria



La puntuació màxima és de **10 punts**.

Només es valoraren els mèrits aconseguits **fins a la data anterior a l'inici de la primera prova**, i que hagen sigut al·legats en l'autobarem.

Un mateix mèrit **no pot ser valorat en més d'un apartat** o subapartat del barem.

Certificat de servicis prestats en centres docents de titularitat diferent de la Generalitat Valenciana

PROVES

Consulta les últimes novetats

https://dogv.gva.es/datos/2024/03/14/pdf/2024_2305.pdf



Consulta els criteris d'avaluació

<https://lc.cx/QKRdJz>



Actes i crides

<https://ceice.gva.es/va/web/rrhh-educacion/actas-de-tribunales-de-oposiciones-docentes>



RECLAMACIONS

LLISTES PROVISIONALS D'ADMESES I EXCLOSES

10 dies hàbils des de l'endemà de la publicació de la resolució.

<https://www.sede.gva.es>

LLISTES DEFINITIVES D'ADMESES I EXCLOSES

Un mes a partir de l'endemà de la publicació. <https://www.sede.gva.es>

FASE OPOSICIÓ:

Llistat provisional: Al·legacions des de les 9h fins les 14h de l'endemà de la publicació.

Llistat definitiu: Recurs d'alçada 1 mes.

FASE CONCURS:

Puntuació provisional: Al·legacions des de les 9 fins les 14h de l'endemà de la publicació.

Resolució definitiva: Recurs d'alçada 1 mes.

PERSONES ASPIRANTS SELECCIONADES

Llistat provisional: 3 dies naturals per reclamacions.

Llistat definitiu: Recurs d'alçada 1 mes.

INFORMA'T I PARTICIPA

963 88 21 00

Plaça Nàpols i Sicília, 5

t.me/FECCOOPV

seleccion_edu@gva.es

ASSESORAMENT PRESENCIAL EN LES SEUS I
EN ELS CENTRES EDUCATIUS



educació